

Vous souhaitez entrer en formation ?

Vous devez être titulaire du baccalauréat, ou d'un diplôme, certificat, ou titre homologué, ou inscrit au répertoire national des certifications professionnelles au moins de niveau IV, ou bénéficier d'une validation de vos études, de vos expériences professionnelles, ou de vos acquis personnels, en application de l'article L. 613-5 du code de l'éducation.

L'inscription aux épreuves d'admission se fait sur



Suite au dépôt des dossiers, les candidats sont convoqués à une épreuve orale d'admission organisée par l'Ireis, permettant d'évaluer leurs aptitudes et leur motivation.

Les dates et règlement de sélection, les modalités des épreuves et les coûts sont consultables sur Parcoursup ainsi que sur notre site internet.

Une formation accessible tout au long de sa vie professionnelle par :

- La voie directe (en fonction de la situation financière de l'étudiant ou de sa famille, des bourses d'étude peuvent être attribuées par la Région Auvergne-Rhône-Alpes).
- La voie de l'alternance : contrat d'apprentissage.
- La voie de la Formation Continue.
- La voie de la Validation des Acquis de l'Expérience - VAE.
- Pour les cas particuliers de financement, nous contacter.

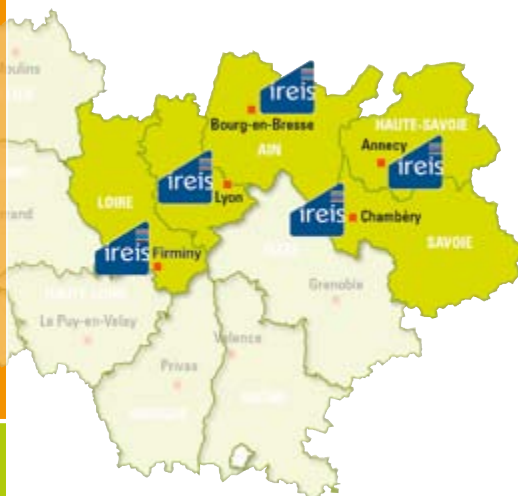
Où faire votre formation ?

Un Institut présent dans 5 départements en région Auvergne-Rhône-Alpes.

La formation d'Éducateur de Jeunes Enfants

est dispensée à :

- Bourg en Bresse (01)
- Annecy (74)



Toutes les infos sur www.ireis.org



► N°Cristal 09 71 00 71 72

APPEL NON SURTAXE



- Un métier
- Une formation

Éducateur de Jeunes Enfants



Le DEEJE est un diplôme d'Etat de niveau 6 délivré par le Ministère chargé des affaires sociales et le Ministère de l'enseignement supérieur, de la recherche et de l'innovation. (Gradé licence, reconnu par l'Université).



Un métier pour contribuer au bien être et à l'éveil de l'enfant de 0 à 7 ans en coopération avec sa famille

L'Éducateur de Jeunes Enfants (EJE) est un travailleur social spécialiste de la petite enfance: Il favorise un développement global, contribue à l'autonomie et à la socialisation des enfants. Il inscrit sa pratique dans une démarche de prévention précoce et d'accompagnement à la parentalité.

Au sein d'une équipe pluri-professionnelle, il contribue à l'élaboration et à la mise en œuvre du projet social, éducatif et pédagogique.



L'EJE est amené à développer des partenariats avec les professionnels du territoire dans les champs éducatifs, culturels, sociaux, médico-sociaux et sanitaires.



Des domaines et secteurs d'intervention variés...

Les EJE sont employés par les 3 fonctions publiques (état, hospitalière, territoriale), les associations et les structures privées et majoritairement dans les Établissements d'Accueil du Jeune Enfant (EAJE) tels que les crèches collectives ou familiales, les haltes-garderies, les relais assistantes maternelles...

Les EJE trouvent aussi leur place dans les hôpitaux et les établissements ou services qui accueillent des enfants handicapés ou qui connaissent des difficultés sociales (foyers de l'enfance, Accueil mère-enfant, Centres d'Action Médico-Sociale Précoce...).

...et des possibilités d'évolution de carrière !

Après quelques années d'expérience, l'éducateur de jeunes enfants peut accéder à des fonctions de coordination, de direction, de gestionnaire au sein des EAJE et dans le champ de la petite enfance.

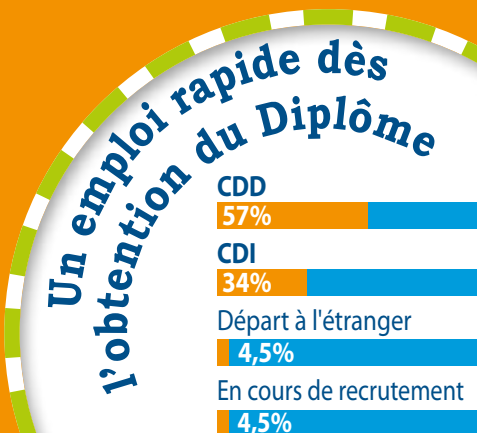


Votre formation à l'Ireis c'est :

- 3 ans de formation, suivant la logique de l'alternance intégrative (cours et stages).
- Des contenus pédagogiques innovants répondant aux exigences des diplômes en travail social gradés licence.
- Des domaines de compétences abordés par modules thématiques.
- Une approche pédagogique favorisant les travaux de groupe, la transversalité avec les autres filières de formation, la réflexion autour des pratiques professionnelles.
- Des promotions d'apprenants à taille humaine pour favoriser l'interactivité et les échanges d'expériences.
- Un suivi personnalisé avec un formateur référent.
- Une équipe pédagogique pluridisciplinaire, constituée d'enseignants-chercheurs, de formateurs expérimentés et d'intervenants professionnels.
- La garantie d'avoir des cours adaptés à l'évolution des métiers.
- Des ressources supports à votre disposition : salle informatique, centre de ressources documentaires.

L'Ireis Organisme 100% dédié métiers de l'intervention sociale c'est :

- Une implantation locale pour répondre qualitativement aux besoins des territoires et un réseau fort d'établissements pour garantir à la Région qualité et homogénéité des enseignements.
- Un tiers des formations en travail social assurées en Auvergne-Rhône-Alpes (du niveau V au niveau I).
- Plus de 1000 formés par an en formation diplômante.
- Un département Formation Continue et une expertise en formation tout au long de la vie reconnue par les professionnels du secteur.
- Un département Recherche pour être au cœur de l'action et des évolutions du secteur et des métiers.



Taux d'insertion professionnelle moyen depuis 2017